

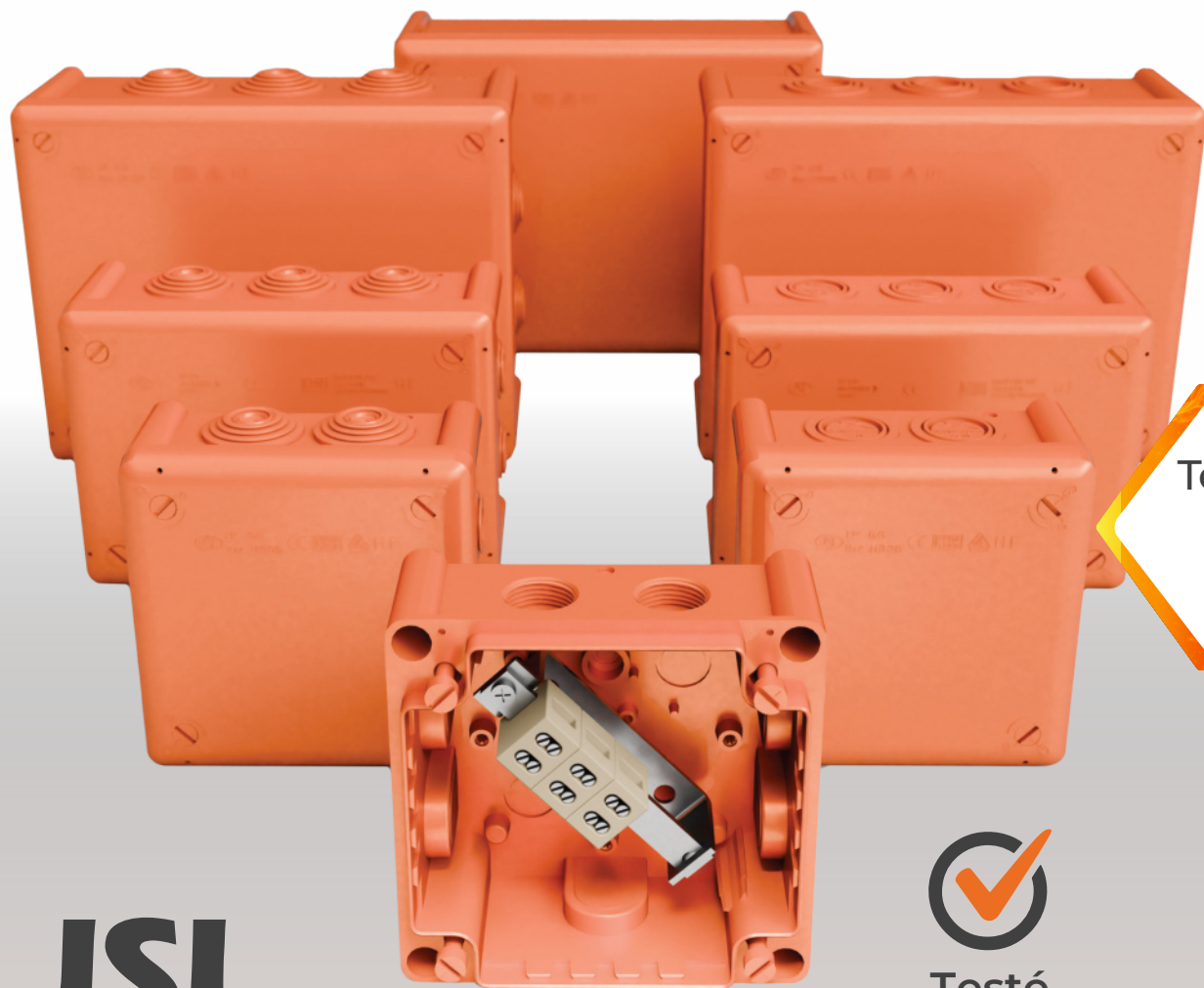
NOUVELLE  
GAMME

# next

## Fire Resistant **E90**

Facile. Polyvalent. Sûr.

Boîtes de dérivation étanches **E90 NEXT**, conçues pour résister au feu en maintenant l'intégrité des circuits électriques dans les conditions d'incendie les plus extrêmes.



**E90**

### Intégrité Fonctionnelle

Intégrité fonctionnelle pendant 90 minutes (conforme à la norme DIN 4102 Partie 12)

**IK08**

### Résistance Mécanique

Haute résistance aux chocs. IK10 disponible avec accessoire (armure métallique)

Testé pour un fonctionnement continu pendant **90 minutes** en cas d'urgence.



**IP66**

### Protection Environnementale

Protection contre la poussière et les jets d'eau puissant

**500V**

### Tension Nominale

Tension nominale du système pour application E90

# JSL



Testé

DIN 4102 Partie 12

# Nouveaux Borniers en Céramique avec solution d'installation sur châssis surélevé

4 entrées de  
câble par borne



## Facilité d'Installation

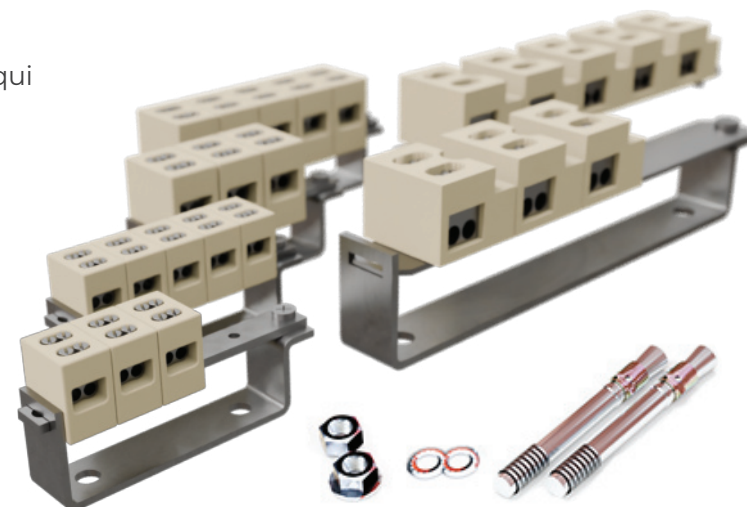
Nouvelle solution d'installation de barrettes de connexion en céramique avec un châssis surélevé, qui permet une meilleure organisation et un meilleur acheminement des câbles sous le châssis

## Montage

Permet la connexion des fils aux bornes à l'extérieur de la boîte, rendant possible l'installation ultérieure de la barrette sur le châssis, ce qui facilite la connexion et réduit considérablement le temps de montage

## Fixation

Fixation directe sur les murs en béton à l'aide de douilles/ancrages métalliques trempés/traités pour les conditions d'incendie



### Borne 6mm<sup>2</sup>

*Capacité de Câble (par pôle):*

Rigide 0.8-6.0 mm<sup>2</sup> ; Flexible 0.8-4.0 mm<sup>2</sup>

Dimensions de la borne : env. 19 x 13 x 21.5 mm.

### Borne 16mm<sup>2</sup>

*Capacité de Câble (par pôle):*

Rigide 1.5-16.0 mm<sup>2</sup> ; Flexible 1.5-10.0 mm<sup>2</sup>.

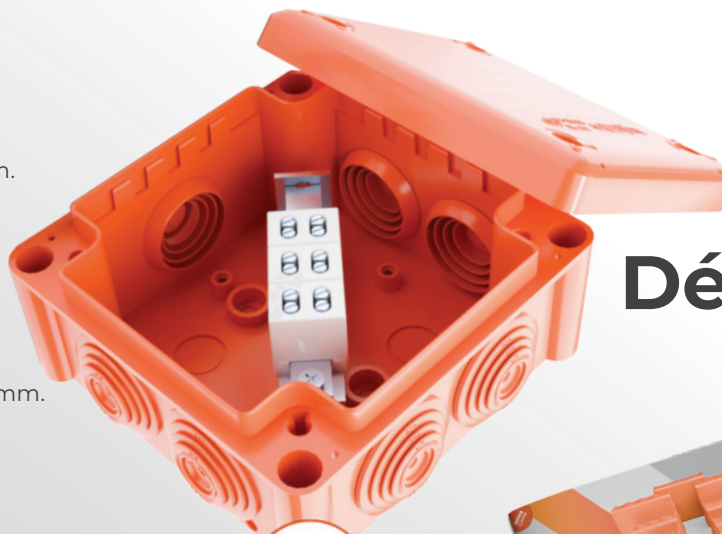
Dimensions de la borne : env. 25.5 x 19 x 25.5 mm.

### Borne 25mm<sup>2</sup>

*Capacité de Câble (par pôle):*

Rigide 2.5-25.0 mm<sup>2</sup> ; Flexible 2.5-16.0 mm<sup>2</sup>.

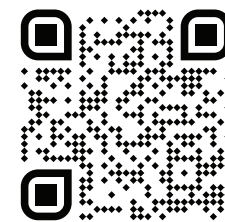
Dimensions de la borne : env. 32.4 x 32.4 x 25 mm.



**next**  
FireResistant **E90**

Découvrez-en  
plus sur

[jsl-online.com/e90next-comercial](http://jsl-online.com/e90next-comercial)



**JSL**